

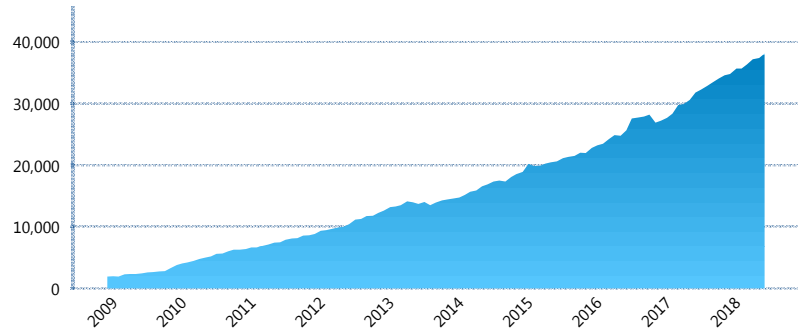
### I. INFORMACIÓN FINANCIERA

#### I) Detalles del Fondo

Detalles del Fondo	
Razón Social	Más Pensión Siefore Básica 3, S.A. de C.V.
Inicio de Operaciones	04/12/2008
Tipo de Fondo	Básica
Clave Bolsa	MASBAS3
Activos Administrados *	38,117
ISIN	MX54MA080020
Comisión Anual	0.85%
Administrador	Fondo Nacional de Pensiones de los Trabajadores al Servicio del Estado (PENSIONISSSTE)
Director General	Ing. José María de la Torre Vereza
Presidente del Consejo	José Reyes Baeza Terrazas

#### Activos Administrados \*

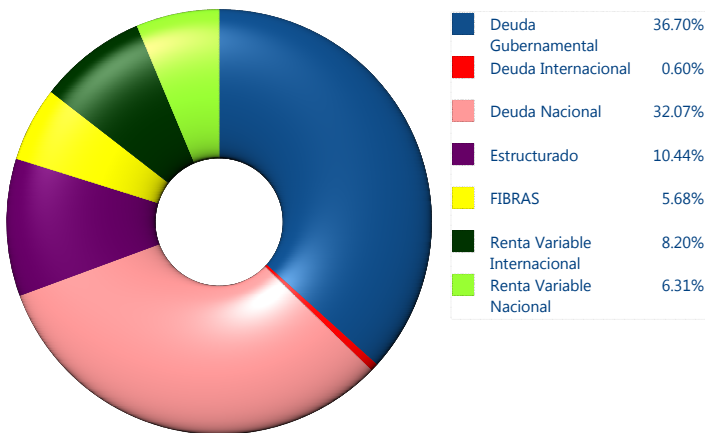
\$38,117



\*Cifras en millones de pesos

Contiene el efecto de fusiones, cortes transversales y transferencias por edad. Para mayor información consultar: <http://www.consar.gob.mx/gobmx/Aplicativo/Factsheets/EC/ECSAR.pdf>

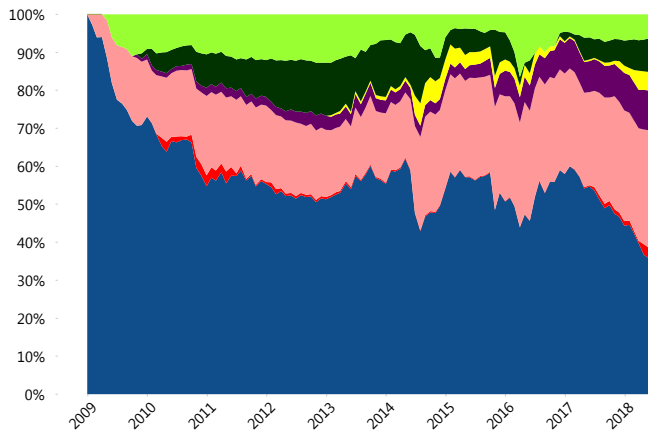
#### II) Inversiones



Tipo de Instrumento		PensionISSSTE (SB3)	Sistema Básicas 3**
Renta Variable Nacional	Renta Variable Nacional	6.31%	6.76%
	<b>Total</b>	<b>6.31%</b>	<b>6.76%</b>
Renta Variable Internacional	Renta Variable Internacional	8.20%	16.57%
	<b>Total</b>	<b>8.20%</b>	<b>16.57%</b>
Mercancías	Mercancías	0.00%	0.39%
	<b>Total</b>	<b>0.00%</b>	<b>0.39%</b>
FIBRAS	FIBRAS	5.68%	3.00%
	<b>Total</b>	<b>5.68%</b>	<b>3.00%</b>
Estructurado	Estructurados	10.44%	6.30%
	<b>Total</b>	<b>10.44%</b>	<b>6.30%</b>
Deuda Nacional	Aerolíneas	0.00%	0.01%
	Alimentos	0.39%	0.90%
	Automotriz	0.07%	0.16%
	Banca de Desarrollo	2.67%	1.47%
	Bancario	0.41%	1.23%
	Bebidas	0.82%	0.63%
	Cemento	0.25%	0.05%
	Centros Comerciales	0.31%	0.07%
	Consumo	0.24%	0.33%
	Deuda CP	0.00%	0.01%
	Empresas Productivas del Estado	10.08%	2.71%
	Estados	0.31%	0.46%
	Europesos	1.18%	3.13%
	Grupos Industriales	0.99%	0.65%
	Infraestructura	9.45%	3.77%
	Inmobiliario	0.00%	0.08%
	OTROS	0.62%	0.93%
Papel	0.28%	0.08%	
Serv. Financieros	0.22%	0.40%	
Siderurgica	0.00%	0.00%	
Telecom	1.11%	1.12%	
Transporte	0.13%	0.59%	
Vivienda	2.53%	1.47%	
<b>Total</b>	<b>32.07%</b>	<b>20.22%</b>	
Deuda Internacional	Deuda Internacional	0.60%	0.69%
	<b>Total</b>	<b>0.60%</b>	<b>0.69%</b>
Deuda Gubernamental	BONDESD	0.00%	0.76%
	BONOS	17.01%	12.20%
	BPA182	0.00%	0.01%
	CBIC	0.35%	3.22%
	CETES	0.05%	2.90%
	UDIBONO	10.21%	24.19%
	UMS	0.00%	0.76%
	REPORTO	9.09%	2.02%
<b>Total</b>	<b>36.70%</b>	<b>46.07%</b>	
<b>Total</b>	<b>100.00%</b>	<b>100.00%</b>	

\*\*Considera las inversiones de todo el grupo de SIEFORES Básicas 3 Cifras al cierre de junio de 2018

#### Evolución de Inversiones



### III) Desempeño

#### Rendimiento Bolsa

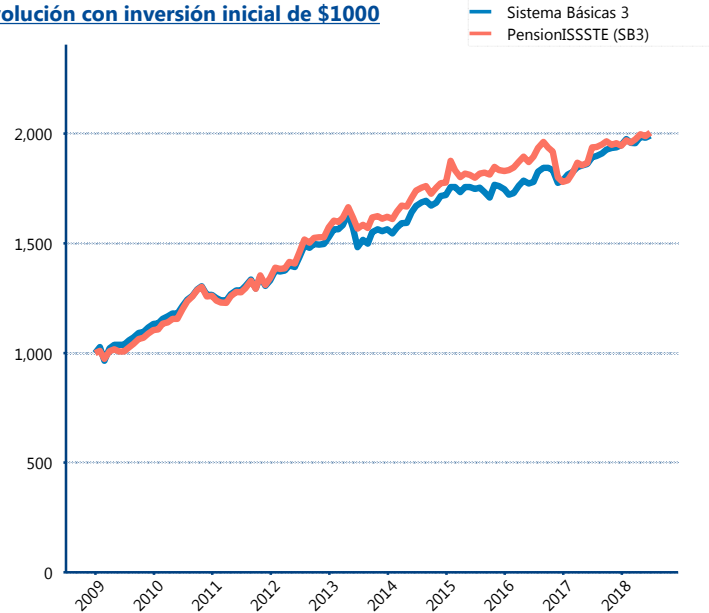
Tipo	PensionISSSTE (SB3)	Sistema Básicas 3
1 año	3.83%	5.63%
2 años	3.01%	5.95%
3 años	3.76%	4.54%
5 años	4.90%	5.85%

#### Indicador de Rendimiento Neto

Siefore	IRN %
Profuturo (SB3)	7.55%
SURA (SB3)	7.23%
Citibanamex (SB3)	6.78%
<b>PensionISSSTE (SB3)</b>	<b>6.70%</b>
Coppel (SB3)	6.53%
Azteca (SB3)	6.29%
Principal (SB3)	6.18%
XXI-Banorte (SB3)	6.09%
Invercap (SB3)	5.54%
Inbursa (SB3)	5.41%

Promedio Simple	6.43 %
Promedio Ponderado	6.64 %

#### Evolución con inversión inicial de \$1000



Construido con el precio de la Siefore registrado en la Bolsa Mexicana de Valores

### IV) Medidas de sensibilidad y riesgos

#### Evolución del Plazo Promedio Ponderado

